

הסגר בגראפים

יוני 2012



תצלום: רויטרס

מבוא

הסגר על עזה השתנה מאז שהוטל לפני חמש שנים על ידי ישראל בעקבות השתלטות חמאס על הרצועה. עזה היום פתוחה יותר אל העולם מאשר היתה לפני שנתיים ושלוש שנים, אבל ההגבלות על תנועה ועל מסחר ממנה לגדה המערבית ולישראל נותרו גורפות וחסרות הבחנה כמעט ללא שינוי.

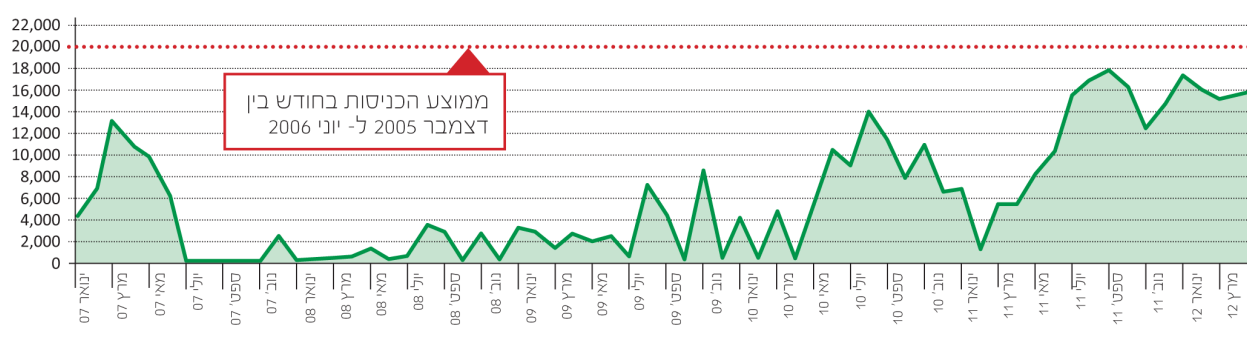
דף מידע זה עורך ויזואליזציה לשינויים בתנועת אנשים וסחורות שהתרחשו בחמש השנים האחרונות, מספק נתונים אודות המצב לפני הסגר, ומראה את השפעתם על הכלכלה ברצועה. אנו מקווים שמידע זה יסייע להזכיר שלמרות הקלות משמעותיות, הסגר האזרחי עדיין לא הוסר לחלוטין, והוא ממשיך למנוע מתושבי עזה את הזכות לחיי משפחה תקינים, הזדמנויות להשכלה גבוהה, ואת האפשרות לפיתוח כלכלה בריאה וחברה משגשגת.

מעבר אנשים

שני התרשימים (1 ו-2) מציגים מגמה של גידול הדרגתי ביציאות מרצועת עזה במהלך 2009-2010. עם זאת, בזמן שמספר כניסות האנשים למצרים כיום דומה למספר שהיה נהוג לפני הסגר, מספר הכניסות לישראל ולגדה המערבית הן פחות מאחוז מסך הכניסות לפני פרוץ האינתיפאדה השנייה בשנת 2000, אז הוטלו מגבלות תנועה משמעותיות על מעבר אנשים מהרצועה.

תרשים 1

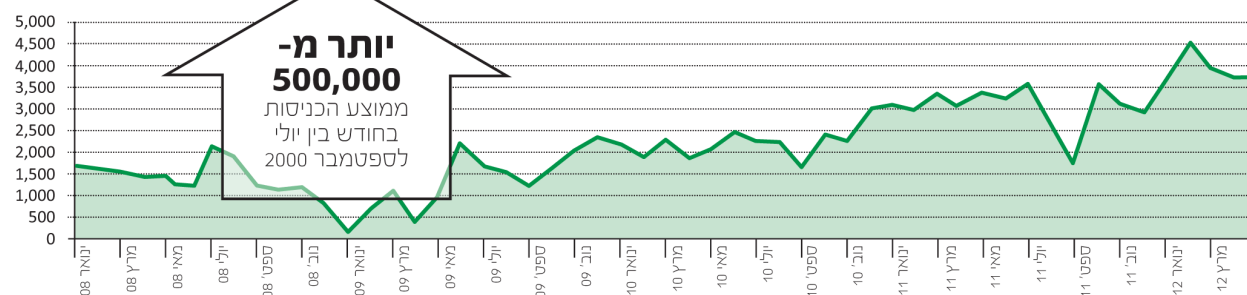
כניסות של פלסטינים למצרים (דרך מעבר רפיח)



Sources: Palestinian Crossings Authority - Gaza; United Nations Office for the Coordination of Humanitarian Affairs (OCHA)

תרשים 2

כניסות של פלסטינים לישראל ולגדה המערבית מעזה (דרך מעבר ארז)



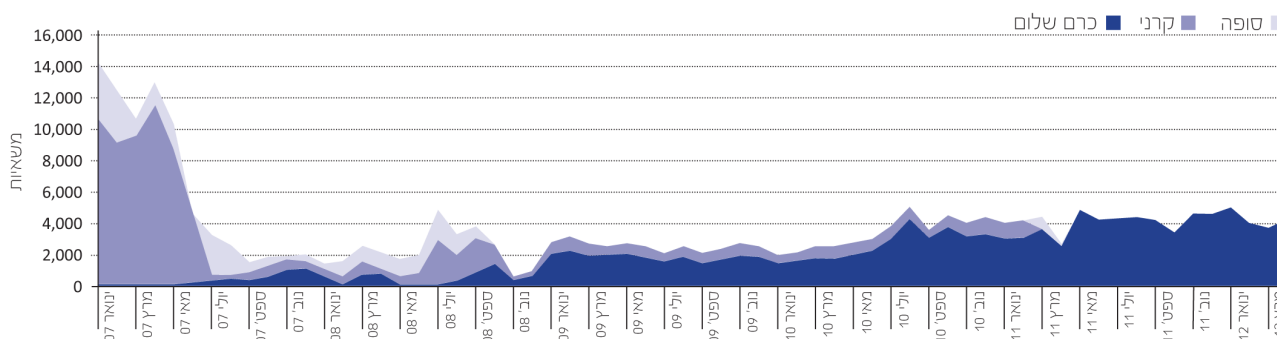
הערה: התרשים מתחיל בינואר 2008. אין נתונים זמינים עבור שנת 2007.

Sources: United Nations Office for the Coordination of Humanitarian Affairs (OCHA); Office of the United Nations Special Coordinator for the Middle East Peace Process (UNSCO); Palestinian Civil Affairs Committee

מעבר סחורות

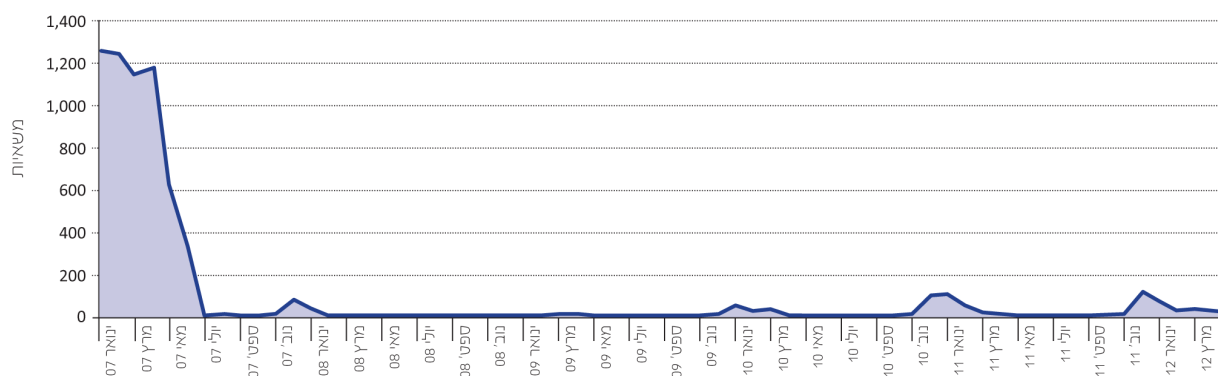
נפח הסחורות שהותרו לכניסה לרצועה גדל בהדרגה, בעיקר לאחר יוני 2010, ומאז התייצב על כ-4,000 משאיות לחודש או כ-40% מהממוצע לפני הסגר (תרשים 3). ישנן שתי סיבות עיקריות לפער שנשאר. ראשית, נותרו הגבלות חמורות על הכנסת חומרי בניין לרצועה דרך ישראל. חומרי הבניין היוו בעבר מחצית מכלל הסחורות שהוכנסו לרצועה. בשל ההגבלות על הכנסתם דרך ישראל, תושבי הרצועה החלו להבריח אותם ממצרים דרך המנהרות. תרשים 3 מדגים גם כיצד העברת הסחורה שהתבצעה בתחילת התקופה במעברים קרני וסופה, מתבצעת כיום רק במעבר כרם שלום, הממוקם בנקודה הדרומית ביותר בגבול עזה-ישראל.

סך הסחורות הנכנסות דרך מעברים ישראליים



Sources: Palestine Trade Center (PalTrade); Office of the United Nations Special Coordinator for the Middle East Peace Process (UNSCO)

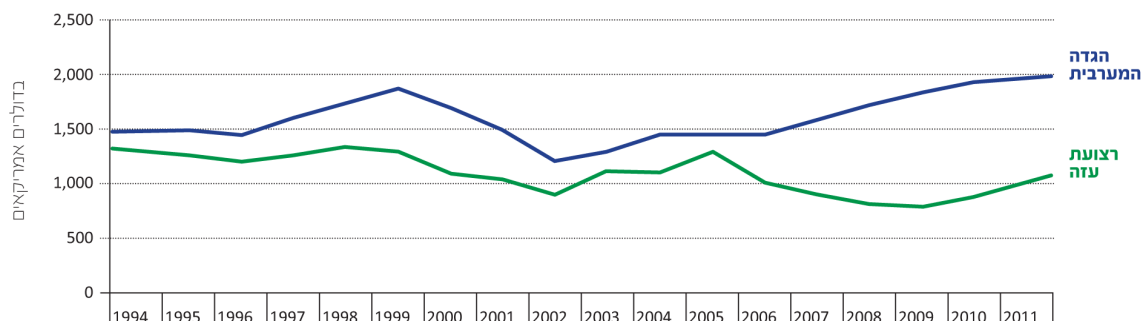
סך הסחורות היוצאות מעזה דרך מעברים ישראליים



Sources: Palestine Trade Center (PalTrade); Palestinian Agricultural Relief Committees (PARC)

הסיבה השנייה לפער בהכנסת סחורות היא הירידה בדרישה לחומרי גלם עקב שיתוק המגזר התעשייתי. שיתוק זה, שעדיין נמשך, הוא תוצאה של הירידה החדה בייצוא, שהתרחשה בעקבות האיסור על מכירת מוצרים מעזה בישראל ובגדה המערבית (תרשים 4). כמות הסחורות שיצאו בממוצע כל חודש במהלך 2011 עמדה על שני אחוזים מזו שתועדה במחצית הראשונה של 2007, לפני הטלת הסגר. [דו"ח](#) של הבנק העולמי ממרץ האחרון מציין שללא גישה לשווקים המסורתיים של עזה, "התעשייה בעזה לא תצליח להתאושש באופן משמעותי". בזמן שצריכה, בנייה ותרומות חיצוניות הגדילו את התוצר המקומי הגולמי של עזה, מגזרי התעשייה והחקלאות, שמייצרים תעסוקה רבה, נותרו פעילים פחות באופן משמעותי מכפי שהיו בשנים שלפני הסגר. למרות שהתוצר המקומי הגולמי עלה בשנים האחרונות, הוא נותר נמוך מרמתו ב-2005 או אפילו ב-1994 (תרשים 5).

תוצר מקומי גולמי לנפש



Sources: Palestinian Central Bureau of Statistics (PCBS)

עיצוב גרפים: יעל קציר

סיכום

השפעתן של ההקלות על הסגר, שיישומן החל ביוני 2010, היא חיובית ומשתקפת ברוב המדדים המאקרו-כלכליים. עם זאת, המגבלות שנתרו על תנועת אנשים מעזה לגדה המערבית ועל שיווק סחורות מהרצועה בישראל ובגדה, בהן השינוי במדיניות היה מזערי, ממשיכות לחסום את כלכלת עזה מצמיחה ברת קיימא ומונעות מתושביה לשמור על קשריהם האישיים, התרבותיים, האקדמיים והמסחריים עם הגדה המערבית. שני שרידים אלו של דוקטרינת "הלוחמה הכלכלית" מהשנים 2007-2010 (שממנה התנערה הממשלה הנוכחית) מוסברים על ידי המונח "מדיניות הבידול" – מדיניות שמעמיקה בפועל את הפיצול בין שני האזורים, ושמיושמת, אם לשפוט לפי הצהרות רשמיות, יותר מטעמים מדיניים ופחות מכורח ביטחוני כזה או אחר.

לקריאה נוספת על מדיניות הבידול, הורידו כאן את [דף המידע של גישה](#).
 הנתונים ששימשו בסיס למסמך זה זמינים בפורמט אקסל [כאן](#).